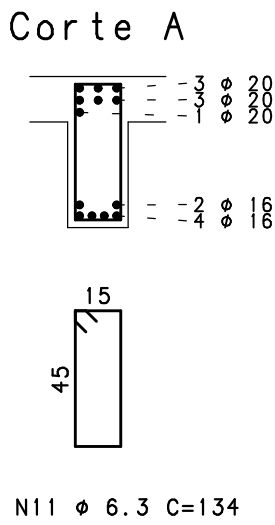
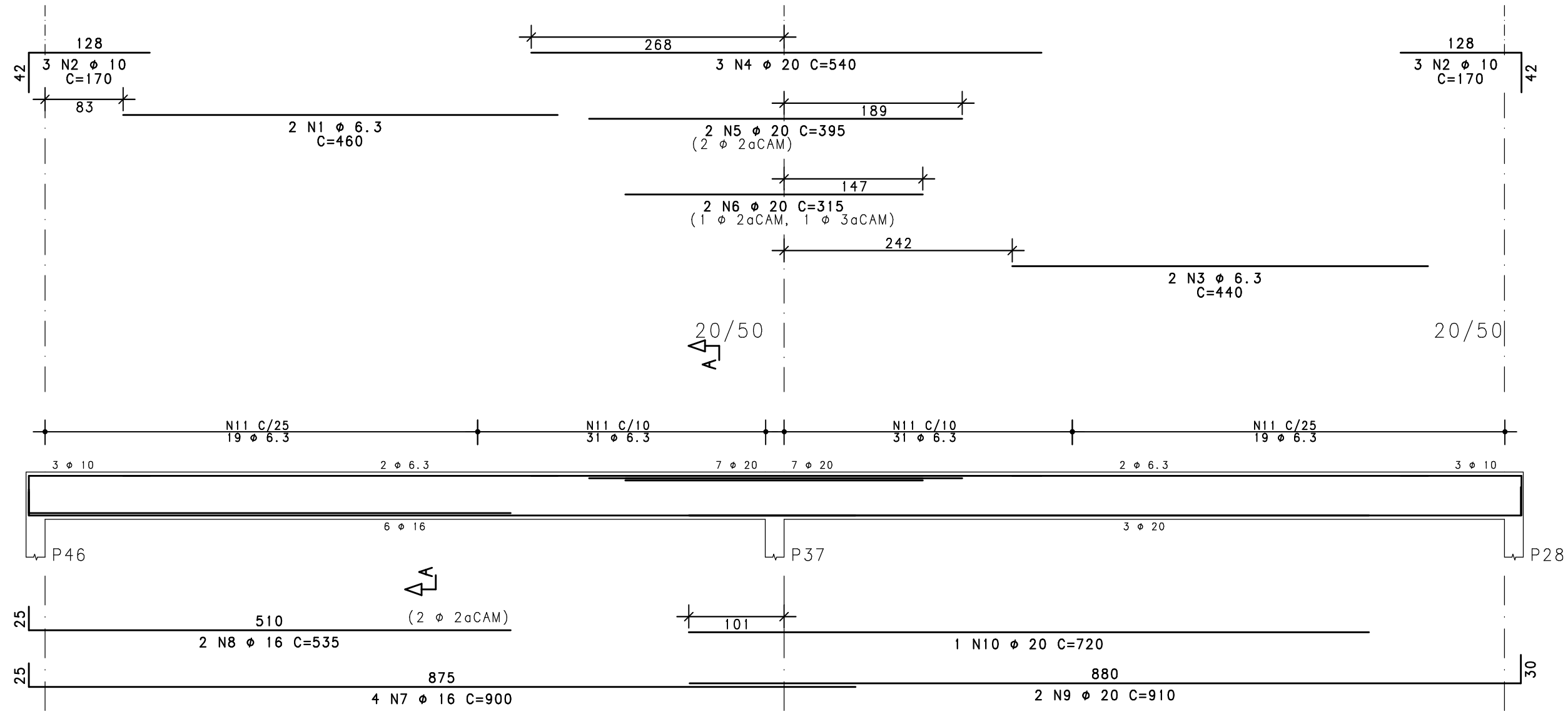
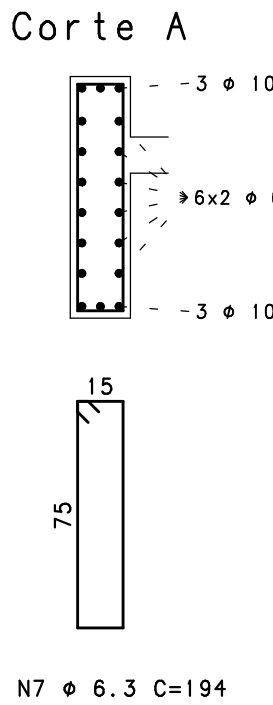
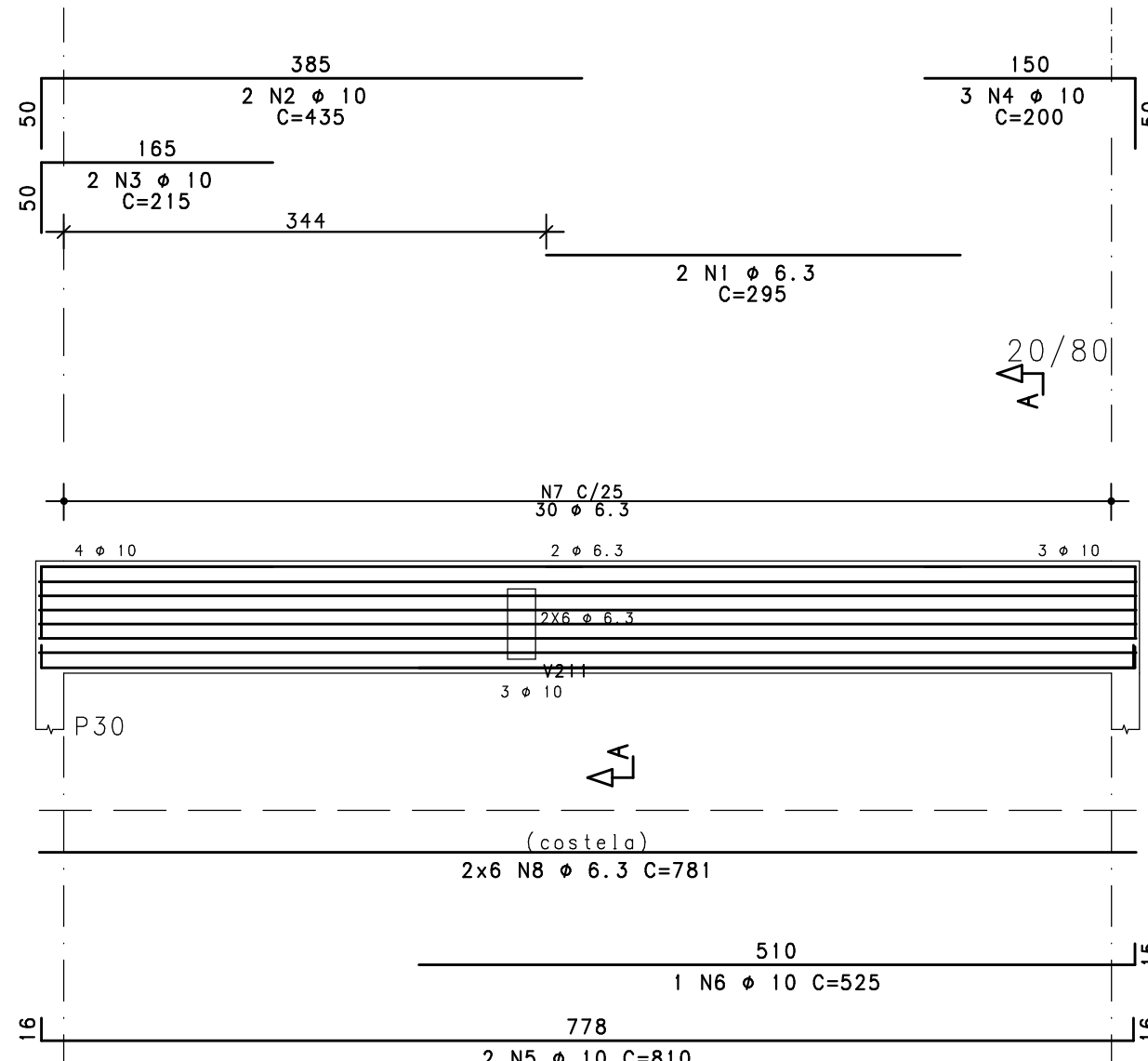


LEGENDA DAS FOLHAS - PARALELA A (m - mm)									
101									
RED	YELLOW	GREEN	CYAN	BLUE	WHITE	MADEIRA	1.0	0.40	0.18
0.25									

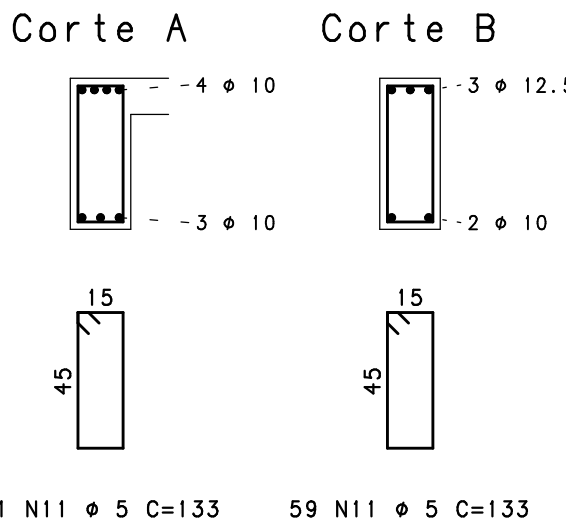
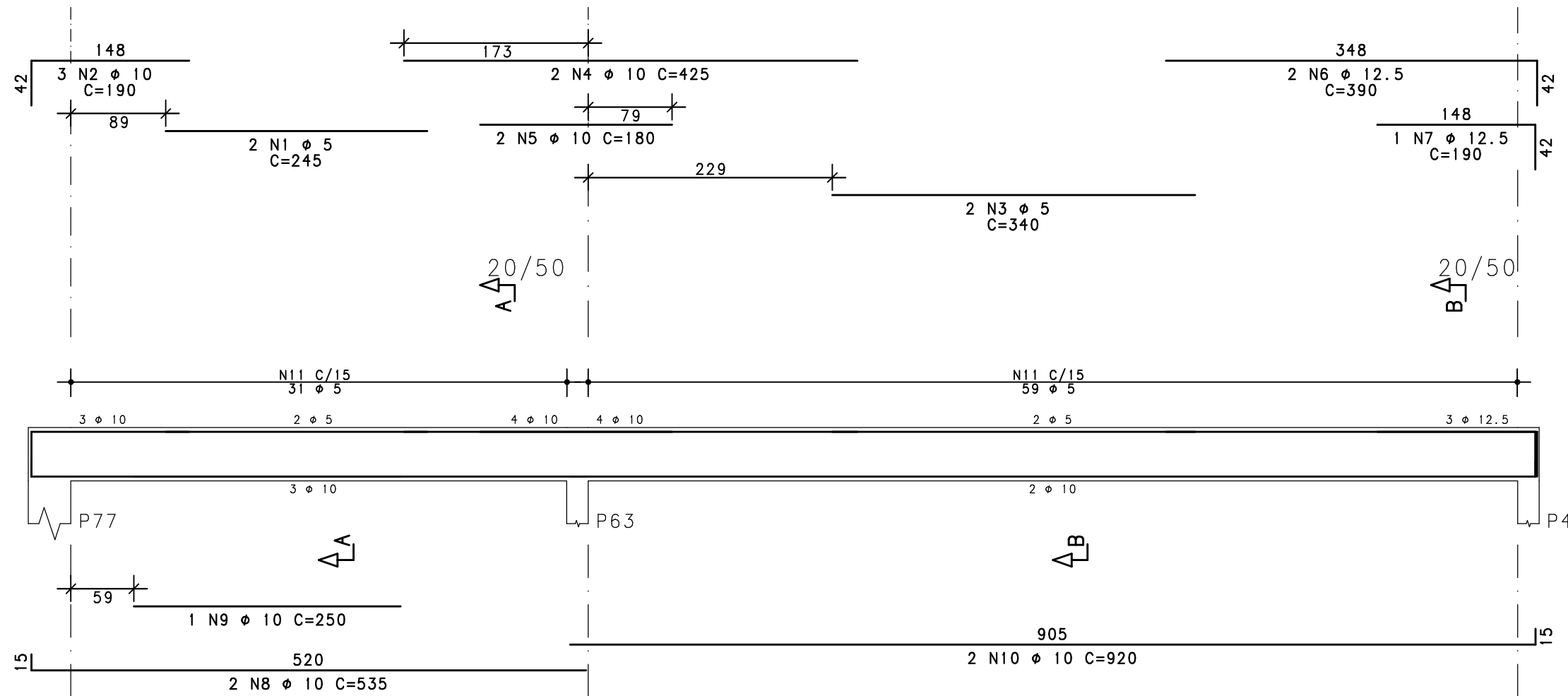
V279



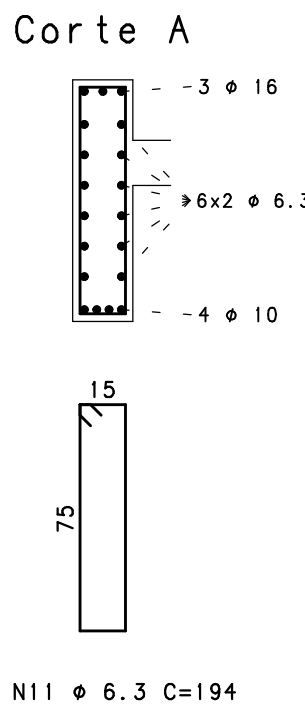
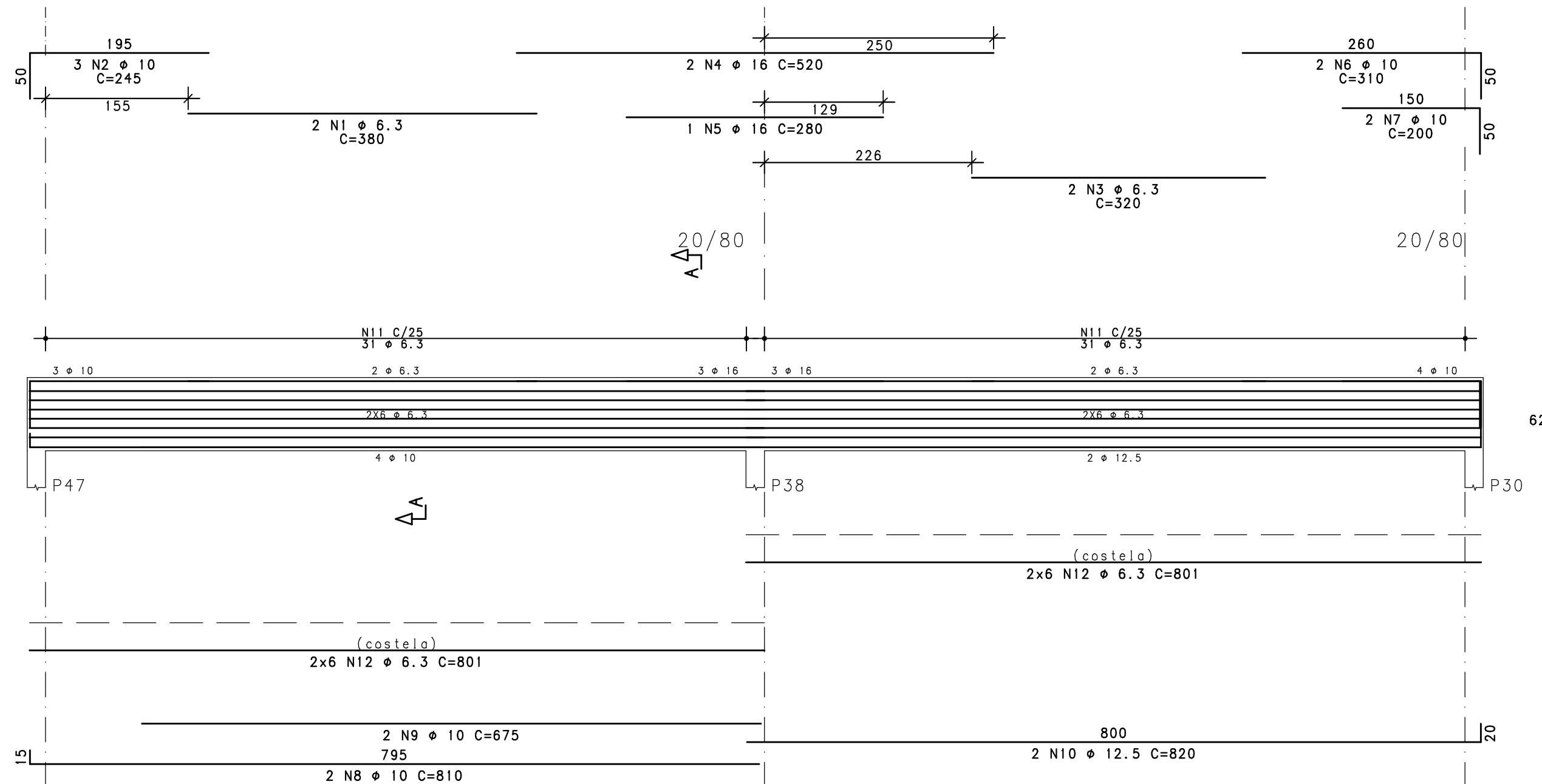
V283



V281



V282



NOTAS

- DIMENSÕES EM CENTÍMETROS, ELEVAÇÕES EM METROS
- CONCRETO ESTRUTURAL:
Fck>= 20 MPa (ESTACAS TIPO RAIZ) - ARGAMASSA;
CONSUMO DE CIMENTO>=600,0kg/m3; RELAÇÃO A/C ENTRE 0,5 E 0,6;
AGREGADO - AREIA.
Fck>= 30 MPa (DEMAIS ELEMENTOS ESTRUTURAIS): CONSUMO DE CIMENTO
CONSUMO DE CIMENTO >=320,0kg/m3.
- FATOR ÁGUA/CIMENTO MÁXIMO: 0,60
- CLASSE DE AGRESSIVIDADE II - URBANA
- MÓDULO DE ELASTICIDADE INICIAL A 28 DIAS IGUAL A 30670 MPa
- REALIZAR OS PROCEDIMENTOS DE CURA, RETIRADA DE FORMAS E DO ESCORAMENTO CONFORME NBR 14931:2004 E MEMORIAL DESCRITIVO. PROCEDER COM A CURA OMIDA POR NO MÍNIMO 07 (SETE) DIAS OU UTILIZAR A CURA QUÍMICA DOS ELEMENTOS DE CONCRETO.
- A EXECUÇÃO DA ESTRUTURA DEVERÁ CONTAR COM O ACOMPANHAMENTO DE UM TECNÓLOGO DE CONCRETO
- O ENGENHEIRO RESPONSÁVEL PELA OBRA DEVERÁ OBEDECER AS RECOMENDAÇÕES DAS NORMAS TÉCNICAS APLICÁVEIS, DEDICANDO ESPECIAL ATENÇÃO ÀS SEGUINTEs ATIVIDADES:
8.1. CONCRETO: PREPARO, CONTROLE, RECEBIMENTO, TRANSPORTE,
LANÇAMENTO, ADENSAMENTO E CURA
8.2. FORMA: CONFERÊNCIA DAS MEDIDAS E POSIÇÕES, LIMPEZA, ESTANQUEIDADE, SATURAÇÃO DAS FORMAS ABSORVENTES (RETIRAR EXCESSO DE ÁGUA), CUIDADO COM O USO DOS DESMOLDANTES E RETIRADA DAS FORMAS
8.3. ARMADAÇÃO: LIMPEZA, MONTAGEM, COBRIMENTO (USO DE ESPAÇADORES PLÁSTICOS ADEQUADOS), E GARANTIA DA POSIÇÃO DAS ARMADURAS ANTES E DURANTE A CONCRETAGEM
- COBRIMENTO MÍNIMO DA ARMADURA:
LAJES=2,0cm; VIGAS E PILARES=2,5cm; BLOCOS=5,0cm; ESTACAS=4,0cm. OBRA COM RÍGIDO CONTROLE DE QUALIDADE.
- RECOMENDA-SE QUE OS MATERIAIS (AÇO E CONCRETO) UTILIZADOS NESTE PROJETO SEJAM SUBMETIDOS A ENSAIOS TECNOLÓGICOS
- PREVER DRENAGEM E/OU IMPERMEABILIZAÇÃO PARA AS CORTINAS (CONTENÇÕES).
- CONFERIR MEDIDAS NO LOCAL.

ACO	POS	BIT	QUANT	COMPRIMENTO	
				UNIT	TOTAL
		mm		cm	cm
V279	50A	1	6.3	2	460
	50A	2	10	6	170
	50A	3	6.3	2	440
	50A	4	20	3	1620
	50A	5	20	2	395
	50A	6	20	2	315
	50A	7	16	4	900
	50A	8	16	2	535
	50A	9	20	2	910
	50A	10	20	1	720
	50A	11	6.3	100	134
V281	60A	1	5	2	245
	50A	2	10	3	190
	60A	3	5	2	340
	50A	4	10	2	425
	50A	5	10	2	180
	50A	6	12.5	2	390
	50A	7	12.5	1	190
	50A	8	10	2	535
	50A	9	10	1	250
	50A	10	10	2	920
	60A	11	5	90	133
V282	50A	1	6.3	2	380
	50A	2	10	3	245
	50A	3	6.3	2	320
	50A	4	16	2	520
	50A	5	16	1	280
	50A	6	10	2	310
	50A	7	10	2	200
	50A	8	10	2	810
	50A	9	10	2	675
	50A	10	12.5	2	820
	50A	11	6.3	62	194
V283	50A	12	6.3	24	801
	50A	1	6.3	2	295
	50A	2	10	2	435
	50A	3	10	2	215
	50A	4	10	3	200
	50A	5	10	2	810
	50A	6	10	1	525
	50A	7	6.3	30	194
	50A	8	6.3	12	781
	50A	9	6.3	12	781
	50A	10	6.3	12	781

RESUMO DE AÇO			
ACO	BIT	COMPR	PESO
	mm	m	kgf
60A	5	131	20
50A	6.3	636	156
50A	10	147	91
50A	12.5	26	25
50A	16	60	95
50A	20	56	138
Peso Total		60A =	20 kgf
Peso Total		50A =	504 kgf

REVCOMP	02	REVISÃO PROJETO EXECUTIVO	EFICÁCIA	23/07/20
REVCOMP	01	REVISÃO PROJETO EXECUTIVO	EFICÁCIA	02/07/20
EXE	00	EMISSION INICIAL EXECUTIVO	EFICÁCIA	20/04/20
ANT	00	EMISSION INICIAL ANTEPROJETO	EFICÁCIA	17/02/20
TIPO	REV	DESCRIÇÃO	DESENHO	DATA
REVISÕES				
MINISTÉRIO PÚBLICO DO ESTADO DE MINAS GERAIS SEDE DAS PROMOTORIAS DE JUSTIÇA DE JUIZ DE FORA				
ENDEREÇO:			ÁREA TERRENO:	
RUA JOSÉ CALIL AHOAGI, LOTE F, BAIXADA DO PARAIBUNA			2.996,30m2	
PROPRIETÁRIO:			ÁREA CONSTRUÍDA:	
PROCURADORIA GERAL DE JUSTIÇA DO ESTADO DE MINAS GERAIS			7.266,36m2	
RESPONSÁVEL TÉCNICO:			CNPJ:	
Nelson Urias Pinto Gariglio da Silva			20.971.057/0001-45	
EMPRESA:			CNPJ:	
ENGENHEIRO FABRÍCIO SILVA LIMA CREA: 80.082/D-MG EFICÁCIA PROJETOS E CONSULTORIA LTDA			06.301.115/0001-00	
CONTEÚDO:			CREA:	
ARMAÇÃO DE VIGAS - 2o PAVIMENTO - 13/13			82.624/D-MG	
			DATA:	
			23/07/20	
			FOLHA:	
			66/126	
			ESCALA:	
			INDICADA	